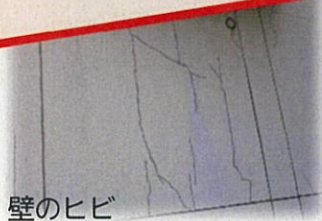


山梨大学医学部キャンパスの

老朽化が **止まらない!!!**

壁のヒビ



## 寄附のお願い

配管の腐食



昭和55年の山梨医科大学の開校から使用している建物は40年以上経ち、小規模な改修を繰り返してきましたが、壁のヒビ、雨漏り、配管の腐食など教育研究に支障をきたすほど老朽化しています。しかし、施設整備にかかる費用を国に要求しても、十分な予算を確保することができません。

学生への安全な教育環境の提供、研究者が安心して研究できる環境を確保するため、みなさまからの寄附を広く募っておりますので、ご協力をよろしくお願いいたします。

お寄せいただいたご寄附は医学域長のもと施設環境整備に使わせていただきます。

【寄附の方法】 基金 HP より寄附をお願いします  
<https://kifu.med.yamanashi.ac.jp/>

山梨大学医学域教育研究基金  
(4) 老朽化施設の整備支援 を選択



# キャンパスの老朽化箇所

## RI研究施設



雨水の吹込み

鉄柵のサビ

## 基礎・臨床研究棟



内壁の損傷

外壁の雨だれ

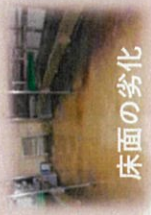
## 体育館



建具のサビ

外壁の劣化

## 動物実験施設



床面の劣化



配管の腐食



外壁の亀裂

## 福利厚生棟



外壁の劣化

天井の雨漏り

## 図書館



外壁の雨だれ

建具の劣化

## 看護学科教育研究棟



外壁の落下

デスクの腐敗

